



### Deutsche Holsteins Schwarzbunt

**Merkmale:** Schwarz-weiß gefleckt  
**Bedeutung:** Stark milchbetonter Zweinutzungstyp. Ca. 46% Anteil am Gesamtrinderbestand in Deutschland  
**Hauptverbreitungs- & Zuchtgebiete:** Nordwest- und Ostdeutschland  
**Kreuzbeinhöhe & Gewicht:** Kühe: 145-156 cm, 650-750 kg; Bullen: 150-170 cm, 750-1.100 kg  
**Milchleistung:** 8.994 kg/Jahr Fett: 4,02% Eiweiß: 3,38%



### Deutsche Holsteins Rotbunt

**Merkmale:** Rotbraun-weiß gefleckt  
**Bedeutung:** Großwüchsiges Milchrind, darin enthalten eine kleine Population Rotbunt-Doppelnutzung. Ca. 10% Anteil am Gesamtrinderbestand  
**Hauptverbreitungs- & Zuchtgebiete:** Schleswig-Holstein, Westfalen, Rheinland-Pfalz  
**Kreuzbeinhöhe & Gewicht:** Kühe: 145-156 cm, 650-750 kg; Bullen: 150-170 cm, 750-1.100 kg  
**Milchleistung:** 8.044 kg/Jahr Fett: 4,17% Eiweiß: 3,42%



### Fleckvieh

**Merkmale:** Hellgelb bis rot gescheckt mit weißem Kopf  
**Bedeutung:** Bedeutendste Fleischrinderrasse in der Bundesrepublik. Ca. 26% Anteil am Gesamtrinderbestand  
**Hauptverbreitungs- & Zuchtgebiete:** Baden-Württembergisches und bayerisches Allgäu sowie der Südwesten Oberbayerns  
**Kreuzbeinhöhe & Gewicht:** Kühe: 140-150 cm, 650-850 kg; Bullen: 157 cm, 1.100-1.300 kg  
**Milchleistung:** 7.392 kg/Jahr Fett: 4,15% Eiweiß: 3,50%



### Braunvieh

**Merkmale:** Dunkelgrau bis dunkelbraun  
**Bedeutung:** Milchbetontes Zweinutzungs- (teilweise Einkreuzung Brown Swiss aus den USA). Ca. 8% Anteil am Doppelnutzungs-  
**Hauptverbreitungs- & Zuchtgebiete:** Bayern, Baden-Württemberg, Hessen, Rheinland-Pfalz, Saarland  
**Kreuzbeinhöhe & Gewicht:** Kühe: 142-154 cm, 650-850 kg; Bullen: 157 cm, 1.100-1.300 kg  
**Milchleistung:** 7.255 kg/Jahr Fett: 4,23% Eiweiß: 3,60%



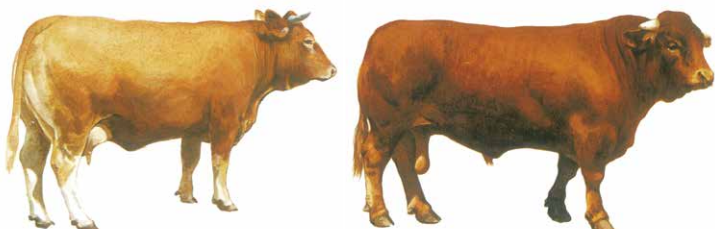
### Angler

**Merkmale:** Einfarbig rotes Milchvieh  
**Bedeutung:** Ca. 5% Anteil am Gesamtrinderbestand in Deutschland  
**Hauptverbreitungs- & Zuchtgebiete:** Halbinsel Angeln, überwiegend in Schleswig-Holstein, Mittelgebirgslagen in Hessen, Westfalen, Rheinland-Pfalz, Harz  
**Kreuzbeinhöhe & Gewicht:** Kühe: 145 cm, 650 kg; Bullen: 145-155 cm, 1.100 kg  
**Milchleistung:** 7.592 kg/Jahr Fett: 4,58% Eiweiß: 3,59%



### Jersey

**Merkmale:** Kleinrahmig, hochedel bis zierlich, Farbe variiert von gelbbraun bis hellrot  
**Bedeutung:** Extreme Milchrasse mit hohem Milchfettgehalt  
**Hauptverbreitungs- & Zuchtgebiete:** Sporadisch verbreitet mit Schwerpunkten in Bayern, Hessen, Rheinland-Pfalz, Thüringen, Niedersachsen und Schleswig-Holstein  
**Kreuzbeinhöhe & Gewicht:** Kühe: 125 cm, > 400 kg; Bullen: 135-140 cm, 600-700 kg  
**Milchleistung:** 6.078 kg/Jahr Fett: 5,42% Eiweiß: 3,96%



### Gelbvieh

**Merkmale:** Einfarbiges gelbes Haarkleid mit hellem Flotzmaul, Farbe variiert von hellgelb bis rotbraun  
**Bedeutung:** Fleischbetonte Zweinutzungsrasse. Ca. 0,3% Anteil am Gesamtrinderbestand  
**Hauptverbreitungs- & Zuchtgebiete:** Bayern (Raum Würzburg)  
**Kreuzbeinhöhe & Gewicht:** Kühe: 145 cm, 700-850 kg; Bullen: 155 cm, 1.100-1.350 kg  
**Milchleistung:** 5.823 kg/Jahr Fett: 4,24% Eiweiß: 3,52%



### Vorderwälder

**Merkmale:** Milchbetonte Zweinutzungsrasse. Farbzeichnung dem Fleckvieh ähnlich, jedoch sehr viel kleinerer Rahmen  
**Bedeutung:** Nur lokale Bedeutung im mittleren und südlichen Schwarzwald  
**Hauptverbreitungs- & Zuchtgebiete:** In den Niederungen des Schwarzwaldes  
**Kreuzbeinhöhe & Gewicht:** Kühe: 135-138 cm, 550-650 kg; Bullen: 140-150 cm, 950-1.050 kg  
**Milchleistung:** 5.400 kg/Jahr Fett: 4,13% Eiweiß: 3,37%



### Limousin

**Merkmale:** Einfarbig, rotgelb. Füße, Flotzmaul und Augenumgebung sind aufgehellt  
**Bedeutung:** Mittel- bis großrahmige Fleischrasse. Feiner Knochenbau und große Fleischfülle. Mutterkuhhaltung  
**Hauptverbreitungs- & Zuchtgebiete:** Ursprung: Südwestfrankreich. Nordrhein-Westfalen, Rheinland-Pfalz, Niedersachsen und Hessen  
**Kreuzbeinhöhe & Gewicht:** Kühe: 140 cm, 650-750 kg; Bullen: 150 cm, 1.100 kg



### Charolais

**Merkmale:** Einfarbig weiß bis cremegelb  
**Bedeutung:** Über 40 Jahre in Deutschland als reine Fleischrinderrasse  
**Hauptverbreitungs- & Zuchtgebiete:** Schwerpunkte in Nordrhein-Westfalen, Niedersachsen, Hessen und Brandenburg  
**Kreuzbeinhöhe & Gewicht:** Kühe: 144 cm, 800-900 kg; Bullen: 154 cm, 1.200-1.300 kg



### Angus

**Merkmale:** Einfarbig schwarz oder rot, hornlos, klein, tiefgestellt  
**Bedeutung:** Weitverbreiteste Fleischrasse der Welt. Mutterkuhhaltung; das Deutsche Angus ist eine Kombinationszucht von Aberdeen Angus mit deutschen Zweitnutzungsrasse  
**Hauptverbreitungs- & Zuchtgebiete:** Mecklenburg-Vorpommern, Bayern, Niedersachsen, Hessen  
**Kreuzbeinhöhe & Gewicht:** Kühe: 136 cm, 600-800 kg; Bullen: 145 cm, 1000-1.200 kg



### Weiß-Blauer Belgier

**Merkmale:** Weiße bis bläuliche Färbung  
**Bedeutung:** Grossrahmiges, ausgesprochen stark bemuskeltes Fleischrind; Mutterkuhhaltung; Mast  
**Hauptverbreitungs- & Zuchtgebiete:** Ursprung in Belgien, Kreuzungspartner für Milchkühe in den Niederlanden, Großbritannien, Frankreich, Deutschland und Übersee  
**Kreuzbeinhöhe & Gewicht:** Kühe: 132-134 cm, 700-750 kg; Bullen: 145-150 cm, 1100-1250 kg



### Hereford

**Merkmale:** Vorwiegend rot, weiße Stirn, weiße Beine  
**Bedeutung:** Anpassungsfähiges, mittelrahmiges Fleischrind mit großer Bedeutung in den Weidehaltungsgebieten der Erde  
**Hauptverbreitungs- & Zuchtgebiete:** Ursprung in Westengland, in Deutschland Mecklenburg-Vorpommern, Brandenburg, Sachsen, Niedersachsen  
**Kreuzbeinhöhe & Gewicht:** Kühe: 136 cm, 650-850 kg; Bullen: 141 cm, 900-1.350 kg



### Galloways

**Merkmale:** Überwiegend schwarze, aber auch rote und blonde Robustrinder, hornlos  
**Bedeutung:** Widerstandsfähiges, klein- bis mittelrahmiges Fleischrind  
**Hauptverbreitungs- & Zuchtgebiete:** Ursprung im Südwesten Schottlands, in Deutschland großflächig vertreten  
**Kreuzbeinhöhe & Gewicht:** Kühe: 125 cm, 580 kg; Bullen: 135 cm, 850 kg

Bilder: Elfrich, A., Roesicke, E. (2012): Rinderrassen Bonn: aid infodienst (www.aid-medienshop.de, Bestell-Nr. 1548), Bundesverband Deutscher Galloway Züchter, Bundesverband Deutscher Hereford Züchter e.V., Rinderzucht Schleswig-Holstein eG, BAYERN-GENETIK GmbH

**Gemeinsam zum Ziel: Mehr Effizienz durch intelligente Fütterungskonzepte.**

Fragen Sie Ihren SCHAUMANN-Fachberater!



Die SCHAUMANN-Fütterungskonzepte basieren auf praxisorientierter Forschung, leistungsstarken Produkten und individueller Beratung. Überzeugen Sie sich!

Telefon: 04101 218-2000  
[www.schaumann.de](http://www.schaumann.de)